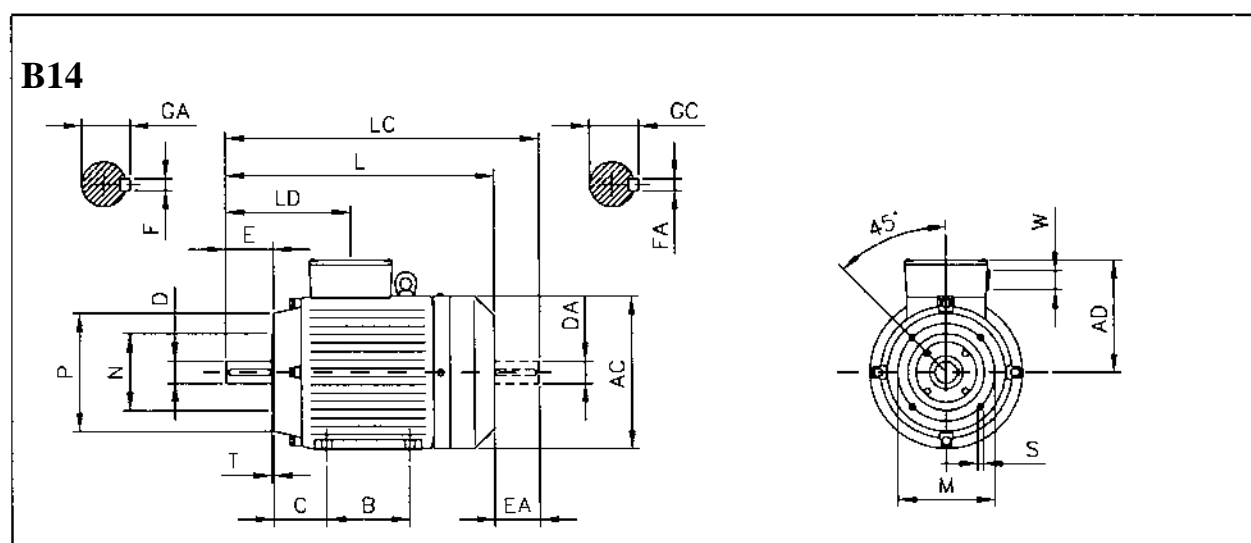
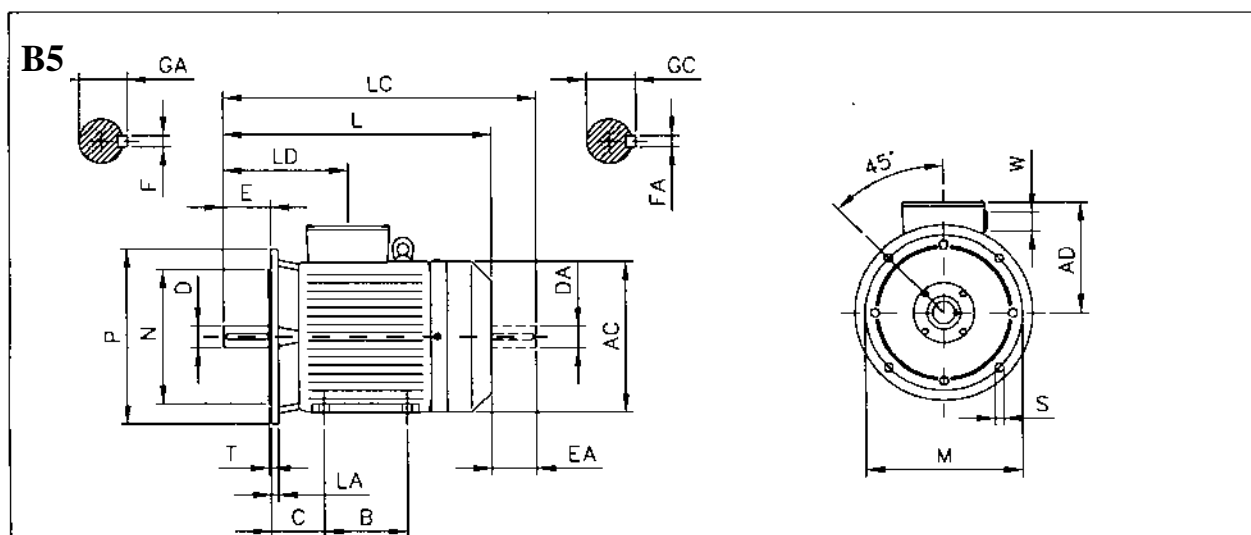
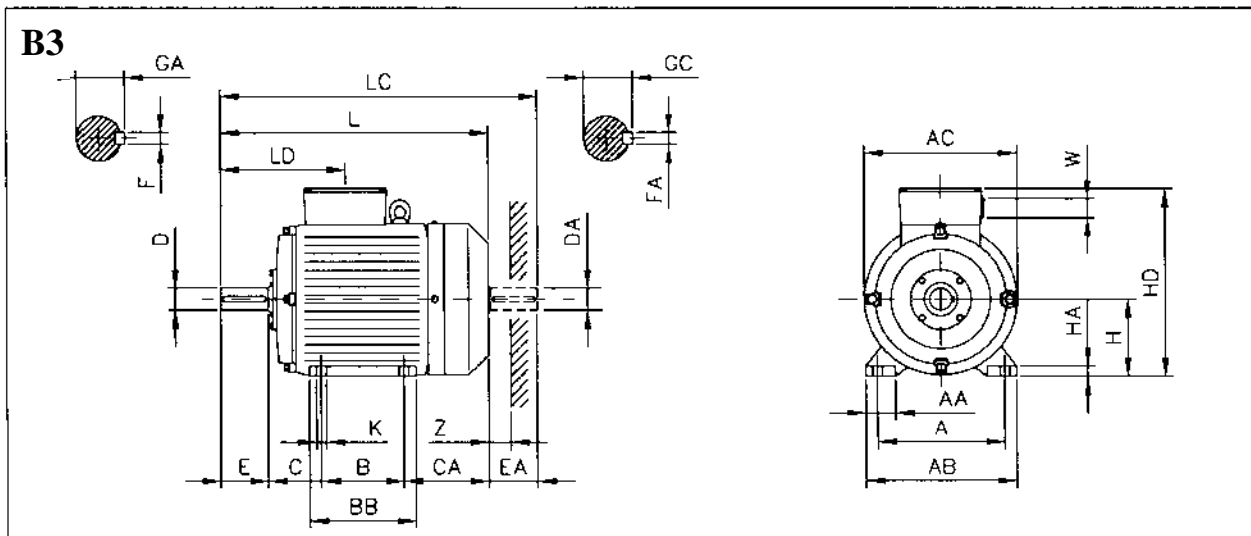


**Måttabell Byggstorlek 56-160**



Axlar med gängat centrumhål  
 Se egen tabell s.18

Typ	Måttuppgifter - Mått i mm																		
	A	AA	AB	AC	AD*	B	BB	C	CA	H	HA	HD*	K	L	LC	LD	W	Z (>)	
7AA56	90	25	110	116	101	71	87	36	53	56	6	157	5	177	200	89,5	M16/M25	50	
7AA63	100	27	120	118	101	80	96	40	66	63	7	164	7	202	232	92,5	M16/M25	50	
7AA71	112	30,5	132	139	111	90	106	45	83	71	7	182	7	240	278	93,5	M16/M25	50	
7AA 80	125	30,5	150	156,5	120	100	118	50	94	80	8	200	95	272,5	324	93,5	M16/M25	50	
7AA90S	140	30,5	165	173,6	128	100/(125)	143	56	125	90	10	218	14	331	389	93,5	M16/M25	50	
7AA90L	140	30,5	165	173,6	128	(100)/125	143	56	100	90	10	218	14	331	389	93,5	M16/M25	50	
7BA,AA100L	160	42	196	196	160	140	176	63	125	100	12	260	12	372	438	102	2XM32	50	
7BA,AA112M	190	42,5	225	219,5	175	140	180	70	141	112	15	287	12	393,5	461	164,5	2XM32	50	
7BA,AA112V	190	46	226	219,5	175	140	180	70	179	112	12	287	12	431	499	164,5	2XM32	50	
7BA,AA112M02V	190	46	226	219,5	175	140	180	70	179	112	12	287	12	431	499	164,5	2XM32	50	
7BA,AA132S	216	50	255	259	191	140	180	89	163	132	17	323	12	454	552	210,5	2XM32	50	
7BA,AA132M	216	50	255	259	191	178	218	89	125	132	17	323	12	454	552	210,5	2XM32	50	
7BA,AA132V	216	50	255	259	191	178	218	89	167	132	17	323	12	496	594	210,5	2XM32	50	
7BA,AA160M	254	60	300	314	223	210	256	108	183	160	18	383	14,5	588	721	270	2XM40	60	
7BA,AA160L	254	60	300	314	223	254	300	108	139	160	18	383	14,5	588	721	270	2XM40	60	

7AA56 levereras utan fläkt och fläktkäpa (naturligt kylld)

Byggstorlek	Axeldimensioner							
	D	E	F	GA	DA	EA	FA	GC
56	9	20	3	10,2	9	20	3	10,2
63	11	23	4	12,5	11	23	4	12,5
71	14	30	5	16	14	30	5	16
80	19	40	6	21,5	19	40	6	21,5
90	24	50	8	27	19	40	6	21,5
100	28	60	8	31	24	50	8	27
112	28	60	8	31	24	50	8	27
132	38	80	10	41	38	80	10	41
160	42	110	12	45	42	110	12	41

Byggstorlek	B5-fläns						B14A-fläns					B14B-fläns				
	M	Nj6	P	S	T	LA	M	Nj6	P	S	T	M	Nj6	P	S	T
56	100	80	120	7	3	8	65	50	80	M5	2,5	85	70	105	M6	2,5
63	115	95	140	10	3,5	8	75	60	90	M5	2,5	100	80	120	M6	3
71	130	110	160	10	3,5	8	85	70	105	M6	2,5	115	95	140	M8	3
80	165	130	200	12	3,5	10	100	80	120	M6	3	130	110	160	M8	3,5
90	165	130	200	12	3,5	10	115	95	140	M8	3	130	110	160	M8	3,5
100	215	180	250	15	4	10	130	110	160	M8	3,5	165	130	200	M10	3,5
112	215	180	250	15	4	12	130	110	160	M8	3,5	165	130	200	M10	3,5
132	265	230	300	15	4	20	165	130	200	M10	3,5					
160	300	250	350	19	5	18										

Kommentarer/Anmärkningar till motorernas måttuppgifter:

Måttsättning av ritningar är i enlighet med DIN EN 40347 och IEC 60072

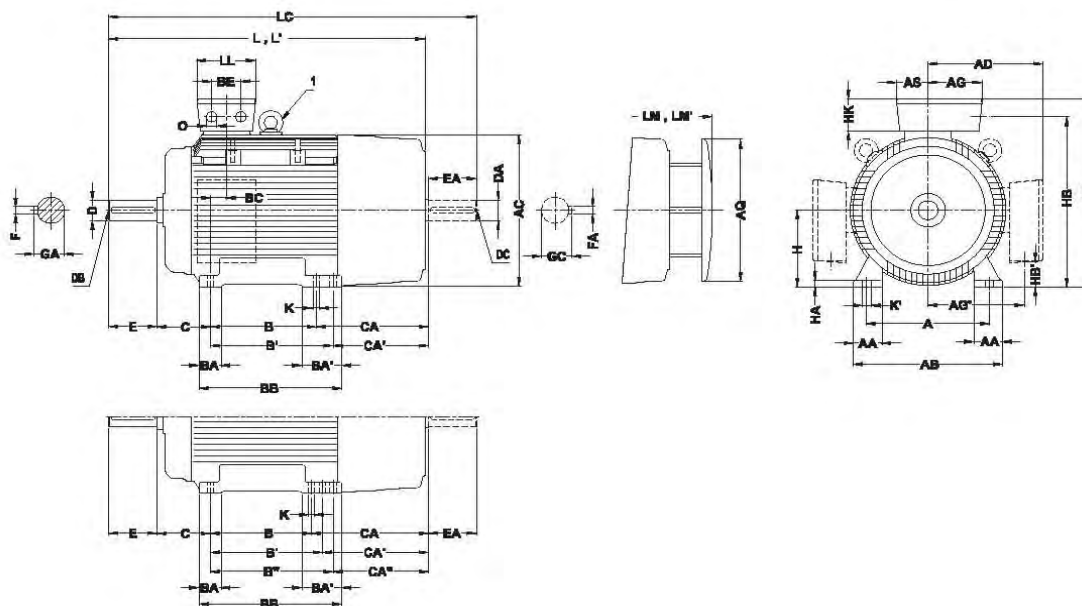
	Axeldimensioner				Axeldimensioner		
D, DA	til 30 mm over 30 til 50 over 50	j6 k6 m6		A, B	til 250 over 250 til 500 over 500 til 750 over 750 til 1000	± 0,75 ± 1,0 ± 1,5 ± 2,0	
N	til 250 over 250	j6 h6		M	til 200 over 200 til 500 over 500	± 0,25 ± 0,5 ± 1,0	
F, FA		H9		H	til 200 over 250	± 0,5 ± 1,0	
				E, EA		- 0,5	
Borrat hål på kopplingar/remskivor skall ha en ISO-passning som är minimum H7				Kilspår och kilor dimensionen GA, GC, F och FA är gjort i enlighet med DIN			
Alla dimensioner är specificeret i mm							

Uppgivet axelmått är i enlighet med DIN 748 och DIN 42948 (tolerans).  
ISO toleransstandard: DIN ISO 286-2

# ELMOTORER

## Trefas AC-motorer

### Måttabell Byggstorlek 180-315 (IMB3)



Typ																	
	B	A	HA	BB	AB	AC	H	AQ	L	LC	LM	BA	AA	HD	AD	AG	AS
14BG183(180M)2 och 4P	241/279	279	20	328	340	364	180	340	670	784	760	50/91	65	442	262	81	71
14BG186(180L)4-8P	241/279*	279	20	328	340	364	180	340	670	784	760	50/91	65	442	262	81	71
14BG188(180L)2-8P	241/279*	279	20	328	340	364	180	340	720	835	810	50/91	65	442	262	81	71
14BG206(200L)2 och 6P	305	318	25	355	380	402	200	340	720	835	810	60	70	500	300	164	96
14BG207(200L)2-8P	305	318	25	355	380	402	200	340	720	835	810	60	70	500	300	164	96
14BG208(200L)2 och 6P	305	318	25	355	380	402	200	340	777	892	867	60	70	500	300	164	96
14BG208(200L)4 och 8P									720	835	810						
14BG220(225S)4 och 8P	286*/311	356	34	361	436	445	225	425	790	903	890	85/110	80	550	325	164	96
14BG223(225M) 2P	286/311*	356	34	361	436	445	225	425	760	873	860	85/110	80	550	325	164	96
14BG223(225M)4-8P									790	903	890						
14BG228(225M) 2P	286/311*	356	34	361	436	445	225	425	820	933	920	85/110	80	550	325	164	96
14BG228(225M)4-8P									850	963	950						
14BG253(250M)2P	349	406	40	409	490	495	250	470	890	1002	990	100	100	642	392	183	117
14BG253(250M)4-8P									1032	1002	990						
14BG258(250M)2P	349	406	40	409	490	495	250	470	890	1002	990	100	100	642	392	183	117
14BG258(250M)4P									960	1102	1060						
14BG258(250M)6 och 8P									890	1032	990						
14BG280(280S)2P	368*/419	457	40	479	540	555	280	525	960	1105	1070	100/151	100	712	432	182	118
14BG280(280S)4-8P																	
14BG283(280M)2P	368/419*	457	40	479	540	555	280	525	960	1105	1070	100/151	100	712	432	182	118
14BG283(280M)4-8P																	
14BG288(280M)2P	368/419*	457	40	479	540	555	280	525	1070	1215	1180	100/151	100	712	432	182	118
14BG288(280M)4P																	
14BG288(280M)6 och 8P									960	1105	1070						
14BG310(315S)2P	406*/457	508	50	527	610	610	315	590	1072	1217	1182	125/176	120	815	500	226	154
14BG310(315S)4-8P									1102	1247	1212						
14BG313(315M)2P	406/457*	508	50	527	610	610	315	590	1072	1217	1182	125/176	120	815	500	226	154
14BG313(315M)4-8P									1102	1247	1212						
14BG316/317(315L)2P	457/508*	508	50	578	610	610	315	590	1232	1377	1342	125/176	120	815	500	226	154
14BG316/317(315L) 4-8P									1262	1407	1372						
14BG318(315L)8P																	
14BG318(315L)6P	406/457/508*	508	30	666	610	610	315	590	1402	1547	1512	125/176	120	815	500	226	154
14BG318(315L)2P	406/457/508*	508	30	666	610	610	315	590	1372	1517	1482	155/250	120	967	652	310	165
14BG318(315L)4P									1402	1547	1512						
14BG319(315L)2P	406/457/508*	508	30	666	610	610	315	590	1372	1517	1482	155/250	120	967	652	310	165
14BG319(315L)4P						625		690	1546	1691	1656						
14BG319(315L)6 och 8P									1486	1631	1596						

\* Denne dimensjonen er standard mål i hht IEC 72.

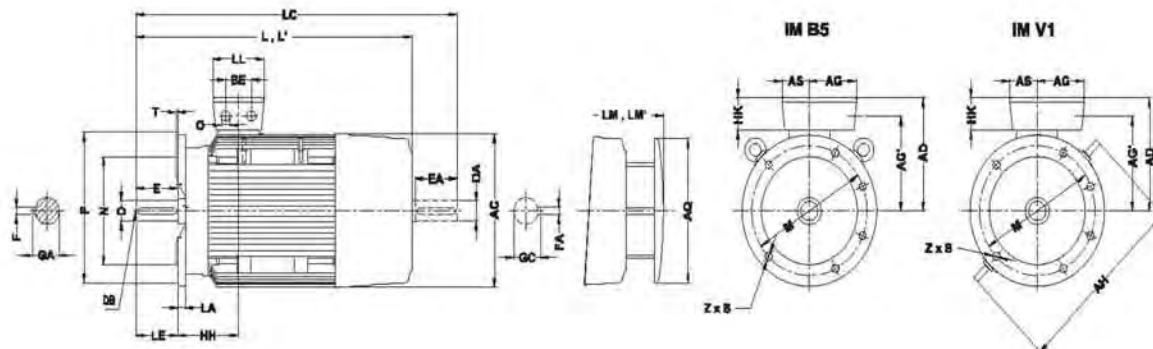
## Måttabell Byggstorlek 180-315

K	O	HB	C	CA	BE	LL	BC	HK	AG	DE			GA	F	NDE			EA	GC	FA
										D	DB	E			DA	DC	EA			
15/19	M40X1,5	400/99	121	202/164	54	132	36	79	220	48	M16	110	51,5	14	48	M16	110	51,5	14	14
15/19	M40X1,5	400/99	121	202/164	54	132	36	79	220	48	M16	110	51,5	14	48	M16	110	51,5	14	14
15/19	M40X1,5	400/99	121	253/215	54	132	36	79	220	48	M16	110	51,5	14	48	M16	110	51,5	14	14
19/25	M50X1,5	447/36	133	177	85	192	63	101	247	55	M20	110	59	16	55	M20	110	59	16	16
19/25	M50X1,5	447/36	133	177	85	192	63	101	247	55	M20	110	59	16	55	M20	110	59	16	16
19/25	M50X1,5	447/36	133	234	85	192	63	101	247	55	M20	110	59	16	55	M20	110	59	16	16
19/25	M50X1,5	500/61	149	218/193	85	192	47	101	272	60	M20	140	64	18	55	M20	110	59	16	16
19/25	M50X1,5	500/61	149	218/193	85	192	47	101	272	55	M20	110	59	16	48	M16	110	51,5	14	14
19/25	M50X1,5	500/61	149	278/253	85	192	47	101	272	60	M20	140	64	18	55	M20	110	59	16	16
19/25	M50X1,5	500/61	149	278/253	85	192	47	101	272	55	M20	110	59	16	48	M16	110	51,5	14	14
19/25	M50X1,5	500/61	149	278/253	85	192	47	101	272	60	M20	140	64	18	55	M20	110	59	16	16
24/30	M63X1,5	558/68	168	235	110	236	69	142	310	60	M20	140	64	18	55	M20	110	59	16	16
24/30	M63X1,5	558/68	168	235	110	236	69	142	310	65	M20	140	69	18	60	M20	140	64	18	18
24/30	M63X1,5	558/68	168	305	110	236	69	142	310	60	M20	140	64	18	55	M20	110	59	16	16
24/30	M63X1,5	558/68	168	235	110	236	69	142	310	65	M20	140	69	18	60	M20	140	64	18	18
24/30	M63X1,5	558/68	168	235	110	236	69	142	310	65	M20	140	69	18	60	M20	140	64	18	18
24/30	M63X1,5	628/98	190	267/216	110	236	62	142	348	65	M20	140	69	18	60	M20	140	64	18	18
24/30	M63X1,5	628/98	190	267/216	110	236	62	142	348	75	M20	140	79,5	20	65	M20	140	69	18	18
24/30	M63X1,5	628/98	190	377/326	110	236	62	142	348	66	M20	140	69	18	60	M20	140	64	18	18
24/30	M63X1,5	628/98	190	267/216	110	236	62	142	348	75	M20	140	79,5	20	65	M20	140	69	18	18
24/30	M63X1,5	628/98	190	267/216	110	236	62	142	348	65	M20	140	69	18	60	M20	140	64	18	18
24/30	M63X1,5	628/98	190	267/216	110	236	62	142	348	75	M20	140	79,5	20	65	M20	140	69	18	18
24/30	M63X1,5	628/98	190	267/216	110	236	62	142	348	75	M20	140	79,5	20	65	M20	140	69	18	18
28/35	M63X1,5	715/89	216	315/264	110	307	69	170	400	65	M20	140	69	18	60	M20	140	64	18	18
28/35	M63X1,5	715/89	216	315/264	110	307	69	170	400	80	M20	170	85	22	70	M20	140	74,5	20	20
28/35	M63X1,5	715/89	216	315/264	110	307	69	170	400	65	M20	140	69	18	60	M20	140	64	18	18
28/35	M63X1,5	715/89	216	315/264	110	307	69	170	400	80	M20	170	85	22	70	M20	140	74,5	20	20
28/35	M63X1,5	715/89	216	424/373	110	307	69	170	400	65	M20	140	69	18	60	M20	140	64	18	18
28/35	M63X1,5	715/89	216	424/373	110	307	69	170	400	80	M20	170	85	22	70	M20	140	74,5	20	20
28/35	M63X1,5	715/89	216	424/373	110	307	69	170	400	80	M20	170	85	22	70	M20	140	74,5	20	20
28/35	M75X1,5	836/5	216	615/564/513	110	307	69	170	400	80	M20	170	85	22	70	M20	140	74,5	20	20
28/35	M75X1,5	836/5	216	615/564/513	135	330	69	322	521	65	M20	140	69	18	60	M20	140	64	18	18
28/35	M75X1,5	836/5	216	615/564/513	135	330	69	322	521	85	M20	170	90	22	70	M20	140	74,5	20	20
28/35	M75X1,5	836/5	216	615/564/513	135	330	69	322	521	85	M20	170	90	22	70	M20	140	74,5	20	20
28/35	M75X1,5	836/5	216	759/708/657	135	330	129	69	521	65	M20	140	69	18	60	M20	140	64	18	18
28/35	M75X1,5	836/5	216	759/708/657	135	330	129	69	521	85	M20	170	90	22	70	M20	140	74,5	20	20
28/35	M75X1,5	836/5	216	699/648/597	135	330	69	322	521	85	M20	170	90	22	70	M20	140	74,5	20	20

# ELMOTORER

## Trefas AC-motorer

### Måttabell Byggstorlek 180-315 (IMB5)



Typ																	
	Fläns	P	N	LA	M	T	LE	S	Z	AC	AQ	L	LC	LM	HH	AD	AH
14BG183(180M)2 och 4P	A350	350	250	13	300	5	110	18	4	364	340	670	784	760	157	262	452
14BG186(180L)4-8P	A350	350	250	13	300	5	110	18	4	364	340	670	784	760	157	262	452
14BG188(180L)2-8P	A350	350	250	13	300	5	110	18	4	364	340	720	835	810	157	262	452
14BG206(200L)2 och 6P	A400	400	300	15	350	5	110	18	4	402	340	720	835	810	196	300	486
14BG207(200L)2-8P	A400	400	300	15	350	5	110	18	4	402	340	720	835	810	196	300	486
14BG208(200L)2 och 6P	A400	400	300	15	350	5	110	18	4	402	340	777	892	867	196	300	486
14BG208(200L)4 och 8P	A400	400	300	15	350	5	110	18	4	402	340	720	835	810	196	300	486
14BG220(225S)4 och 8P	A450	450	350	16	400	5	140	18	8	445	425	790	903	890	196	325	556
14BG223(225M) 2P	A450	450	350	16	400	5	110	18	8	445	425	760	873	860	196	325	556
14BG223(225M)4-8P	A450	450	350	16	400	5	140	18	8	445	425	790	903	890	196	325	556
14BG228(225M) 2P	A450	450	350	16	400	5	110	18	8	445	425	820	933	920	196	325	556
14BG228(225M)4-8P	A450	450	350	16	400	5	140	18	8	445	425	850	963	950	196	325	556
14BG253(250M)2P	A550	550	450	18	500	5	140	18	8	495	470	890	1002	990	237	392	620
14BG253(250M)4-8P	A550	550	450	18	500	5	140	18	8	495	470	890	1032	1002	237	392	620
14BG258(250M)2P	A550	550	450	18	500	5	140	18	8	495	470	960	1060	1060	237	392	620
14BG258(250M)4P	A550	550	450	18	500	5	140	18	8	495	470	960	1102	1060	237	392	620
14BG258(250M)6 och 8P	A550	550	450	18	500	5	140	18	8	495	470	890	1032	990	237	392	620
14BG280(280S)2P	A550	550	450	18	500	5	140	18	8	555	525	960	1105	1070	252	432	672
14BG280(280S)4-8P	A550	550	450	18	500	5	140	18	8	555	525	960	1105	1070	252	432	672
14BG283(280M)2P	A550	550	450	18	500	5	140	18	8	555	525	960	1105	1070	252	432	672
14BG283(280M)4-8P	A550	550	450	18	500	5	140	18	8	555	525	960	1105	1070	252	432	672
14BG288(280M)2P	A550	550	450	18	500	5	140	18	8	555	525	1070	1215	1180	252	432	672
14BG288(280M)4P	A550	550	450	18	500	5	140	18	8	555	525	1070	1215	1180	252	432	672
14BG288(280M)6 och 8P	A550	550	450	18	500	5	140	18	8	555	525	960	1105	1070	252	432	672
14BG310(315S)2P	A660	660	550	22	600	6	140	22	8	610	590	1072	1217	1182	285	500	780
14BG310(315S)4-8P	A660	660	550	22	600	6	170	22	8	610	590	1102	1247	1212	285	500	780
14BG313(315M)2P	A660	660	550	22	600	6	140	22	8	610	590	1072	1217	1182	285	500	780
14BG313(315M)4-8P	A660	660	550	22	600	6	170	22	8	610	590	1102	1247	1212	285	500	780
14BG316/317(315L)2P	A660	660	550	22	600	6	140	22	8	610	590	1232	1377	1342	285	500	780
14BG316/317(315L)4-8P	A660	660	550	22	600	6	170	22	8	610	590	1262	1407	1372	285	500	780
14BG318(315L)8P	A660	660	550	22	600	6	170	22	8	610	590	1402	1547	1512	285	500	780
14BG318(315L)6P	A800	800	680	25	740	6	170	22	8	610	590	1462	1607	1572	345	652	780
14BG318(315L)4P	A800	800	680	25	740	6	170	22	8	610	590	1462	1607	1572	345	652	780
14BG319(315L)4- 8P	A800	800	680	25	740	6	170	22	8	625	690	1546	1691	1656	345	652	780

\* Denne dimensjonen er standard mål i hht IEC 72.

Måttabell Byggstorlek 180-315

						DE					NDE					
AG	AS	O	BE	LL	HK	AG	D	DB	E	GA	F	DA	DC	EA	GC	FA
81	71	M40X1,5	54	132	79	220	48	M16	110	51,5	14	48	M16	110	51,5	14
81	71	M40X1,5	54	132	79	220	48	M16	110	51,5	14	48	M16	110	51,5	14
81	71	M40X1,5	54	132	79	220	48	M16	110	51,5	14	48	M16	110	51,5	14
164	96	M50X1,5	85	192	101	247	55	M20	110	59	16	55	M20	110	59	16
164	96	M50X1,5	85	192	101	247	55	M20	110	59	16	55	M20	110	59	16
164	96	M50X1,5	85	192	101	247	55	M20	110	59	16	55	M20	110	59	16
164	96	M50X1,5	85	192	101	275	60	M20	140	64	18	55	M20	110	59	16
164	96	M50X1,5	85	192	101	275	55	M20	110	59	16	48	M16	110	51,5	14
164	96	M50X1,5	85	192	101	275	60	M20	140	64	18	55	M20	110	59	16
164	96	M50X1,5	85	192	101	275	55	M20	110	59	16	48	M16	110	51,5	14
164	96	M50X1,5	85	192	101	275	60	M20	140	64	18	55	M20	110	59	16
183	117	M63X1,5	110	236	142	310	60	M20	140	64	18	55	M20	110	59	16
183	117	M63X1,5	110	236	142	310	65	M20	140	69	18	60	M20	140	64	14
183	117	M63X1,5	110	236	142	310	60	M20	140	64	18	55	M20	110	59	16
183	117	M63X1,5	110	236	142	310	65	M20	140	69	18	60	M20	140	64	18
183	117	M63X1,5	110	236	142	310	65	M20	140	69	18	60	M20	140	64	18
182	118	M63X1,5	110	236	142	348	65	M20	140	69	18	60	M20	140	64	18
182	118	M63X1,5	110	236	142	348	75	M20	140	79,5	20	65	M20	140	69	18
182	118	M63X1,5	110	236	142	348	65	M20	140	69	18	60	M20	140	64	18
182	118	M63X1,5	110	236	142	348	75	M20	140	79,5	20	65	M20	140	69	18
182	118	M63X1,5	110	236	142	348	75	M20	140	79,5	20	65	M20	140	69	18
182	118	M63X1,5	110	236	142	348	75	M20	140	79,5	20	65	M20	140	69	18
226	154	M63X1,5	110	307	170	400	65	M20	140	69	18	60	M20	140	64	18
226	154	M63X1,5	110	307	170	400	80	M20	170	85	22	70	M20	140	74,5	20
226	154	M63X1,5	110	307	170	400	65	M20	140	69	18	60	M20	140	64	18
226	154	M63X1,5	110	307	170	400	80	M20	170	85	22	70	M20	140	74,5	20
226	154	M63X1,5	110	307	170	400	65	M20	140	69	18	60	M20	140	64	18
226	154	M63X1,5	110	307	170	400	80	M20	170	85	22	70	M20	140	74,5	20
226	154	M63X1,5	110	307	170	400	80	M20	170	85	22	70	M20	140	74,5	20
310	165	M75X1,5	135	330	322	521	85	M20	170	90	22	70	M20	140	74,5	20
310	165	M75X1,5	135	330	322	521	85	M20	170	90	22	70	M20	140	74,5	20



Måttabell Byggstorlek 180-315

																DE					ND E				
AA	HD	AD	AG	AS	K	O	HB	C	CA	BE	LL	BC	HK	AG	D	DB	E	GA	F	DA	DC	EA	GC	FA	
65	442	262	81	71	15/19	M40X1,5	400/99	121	202/164	54	132	36	79	220	48	M16	110	51,5	14	48	M16	110	51,5	14	
65	442	262	81	71	15/19	M40X1,5	400/99	121	202/164	54	132	36	79	220	48	M16	110	51,5	14	48	M16	110	51,5	14	
65	442	262	81	71	15/19	M40X1,5	400/99	121	253/215	54	132	36	79	220	48	M16	110	51,5	14	48	M16	110	51,5	14	
70	500	300	164	96	19/25	M50X1,5	447/36	133	177	85	192	63	101	247	55	M20	110	59	16	55	M20	110	59	16	
70	500	300	164	96	19/25	M50X1,5	447/36	133	177	85	192	63	101	247	55	M20	110	59	16	55	M20	110	59	16	
70	500	300	164	96	19/25	M50X1,5	447/36	133	234	85	192	63	101	247	55	M20	110	59	16	55	M20	110	59	16	
80	550	325	164	96	19/25	M50X1,5	500/61	149	218/193	85	192	47	101	272	60	M20	140	64	18	55	M20	110	59	16	
80	550	325	164	96	19/25	M50X1,5	500/61	149	218/193	85	192	47	101	272	55	M20	110	59	16	48	M16	110	51,5	14	
															60	M20	140	64	18	55	M20	110	59	16	
80	550	325	164	96	19/25	M50X1,5	500/61	149	278/253	85	192	47	101	272	55	M20	110	59	16	48	M16	110	51,5	14	
															60	M20	140	64	18	55	M20	110	59	16	
100	642	392	183	117	24/30	M63X1,5	558/68	168	235	110	236	69	142	310	60	M20	140	64	18	55	M20	110	59	16	
															65	M20	140	69	18	60	M20	140	64	18	
100	642	392	183	117	24/30	M63X1,5	558/68	168	235	110	236	69	142	310	60	M20	140	64	18	55	M20	110	59	16	
									305						65	M20	140	69	18	60	M20	140	64	18	
									235						65	M20	140	69	18	60	M20	140	64	18	
100	712	432	182	118	24/30	M63X1,5	628/98	190	267/216	110	236	62	142	348	65	M20	140	69	18	60	M20	140	64	18	
															75	M20	140	79,5	20	65	M20	140	69	18	
100	712	432	182	118	24/30	M63X1,5	628/98	190	267/216	110	236	62	142	348	65	M20	140	69	18	60	M20	140	64	18	
															75	M20	140	79,5	20	65	M20	140	69	18	
100	712	432	182	118	24/30	M63X1,5	628/98	190	377/326	110	236	62	142	348	65	M20	140	69	18	60	M20	140	64	18	
															75	M20	140	79,5	20	65	M20	140	69	18	
									267/216						75	M20	140	79,5	20	65	M20	140	69	18	
120	815	500	226	154	28/35	M63X1,5	715/89	216	315/264	110	307	69	170	400	65	M20	140	69	18	60	M20	140	64	18	
															80	M20	170	85	22	70	M20	140	74,5	20	
120	815	500	226	154	28/35	M63X1,5	715/89	216	315/264	110	307	69	170	400	65	M20	140	69	18	60	M20	140	64	18	
															80	M20	170	85	22	70	M20	140	74,5	20	
120	815	500	226	154	28/35	M63X1,5	715/89	216	424/373	110	307	69	170	400	65	M20	140	69	18	60	M20	140	64	18	
															80	M20	170	85	22	70	M20	140	74,5	20	
															80	M20	170	85	22	70	M20	140	74,5	20	
120	815	500	226	154	28/35	M63X1,5	715/89	216	615/564/513	110	307	69	170	400	80	M20	170	85	22	70	M20	140	74,5	20	
120	967	652	310	165	28/35	M75X1,5	836/5	216	615/564/513	135	330	69	322	521	65	M20	140	69	18	60	M20	140	64	18	
									675/624/573			129			85	M20	170	90	22	70	M20	140	74,5	20	
120	967	652	310	165	28/35	M75X1,5	836/5	216	615/564/513	135	330	69	322	521	65	M20	140	69	18	60	M20	140	64	18	
									759/708/657			129			85	M20	170	90	22	70	M20	140	74,5	20	